

DIS  SOLVETECH

EL PAPEL TISÚ DE DISOLUCIÓN RAPIDA.

Reduce los costes
de atascos.



REDUCE EL RIESGO DE ATASCOS

Cada año, más del 50% de las empresas experimentan problemas asociados con atascos en sus sistemas de aguas residuales. Investigaciones recientes han demostrado, que el coste de solucionar estos problemas en Europa, supera los mil millones de euros.

Papernet resuelve estos problemas, gracias a la tecnología aplicada en una gama de productos, con un excelente rendimiento y una rápida descomposición en contacto con agua y agitación.



RESPECTA
EL MEDIO
AMBIENTE



SE DISUELVE
EN CONTACTO
CON EL AGUA



RINDE COMO EL PAPEL
CONVENCIONAL



REDUCE
EL COSTE POR USO

DISSOLVE TECH ES ÚNICO

Dissolve Tech es una gama exclusiva de Papernet, que debe su éxito a años de investigación científica e innovación tecnológica.

Los productos Dissolve Tech son suaves y **fuertes**, pero cuando se agitan en agua, **se descomponen** de manera efectiva.

Los productos Dissolve Tech han sido **probados científicamente**, por Institutos de Investigación como el *Centre Technique du Papier* en Grenoble y el *Lucca Quality Center*.

DISSOLVE TECH ES MEJOR

Las toallas Dissolve Tech, en comparación con otras toallas convencionales, demuestran una gran **resistencia**, combinada con altos niveles de **absorción**. Si se tiran al WC, **se descomponen** como el papel higiénico tradicional, asegurando que no se produzcan atascos.

El uso de toallas de papel es recomendado por la Organización Mundial de la Salud, e instituciones como la Universidad de Westminster, ya que las toallas de papel de un solo uso, reducen considerablemente los niveles de bacterias en nuestras manos.

El papel higiénico Dissolve Tech resuelve problemas de atascos, porque se dispersa hasta en seis segundos.

DISSOLVE TECH SIGNIFICA AHORRO

Los lugares con altos niveles de tráfico de personas, como aeropuertos, hospitales, escuelas y fábricas, se pueden proteger del riesgo de baños fuera de servicio, en momentos de grandes volúmenes de usuarios, utilizando sus instalaciones simultáneamente.

Los usuarios con sistemas complejos de aguas residuales, como aviones, trenes y barcos, pueden evitar problemas de servicio y tiempo de inactividad, en caso de obstrucción en lugares extremadamente difíciles de alcanzar. El uso de los productos Dissolve Tech, garantiza que su presupuesto se centre en los consumibles del baño y no en los costes de servicio y mantenimiento.

Capas	Servicios por clip	Altura servicios	Longitud servicios	Dim. plegado	Dimensiones caja	Volumen caja	Pqtes. por caja	Cajas por palet
n°	n°	cm	cm	cm	cm	m³	n°	n°
2	250	21	24	24x10.5	25x55x38.5	0.053	15	36

Celulosa pura - Blanco



Capas	Servicios por clip	Altura servicios	Longitud servicios	Dim. plegado	Dimensiones caja	Volumen caja	Pqtes. por caja	Cajas por palet
n°	n°	cm	cm	cm	cm	m³	n°	n°
2	210	21	22	22x10.5	23x38.5x55	0.049	15	36

Celulosa pura - Blanco



Capas	Servicios por clip	Altura servicios	Longitud servicios	Dim. plegado	Dimensiones caja	Volumen caja	Pqtes. por caja	Cajas por palet
n°	n°	cm	cm	cm	cm	m³	n°	n°
1	250	23	24.5	24.5x11.5	25x60x40	0.060	20	32

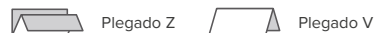
Reciclada - Crepe Blanco 50%



Gofrado



Pliegue



Certificaciones



Dispensador compatible



Tolerancia ± 5%

412041

Toallas de mano
Plegado Z



Capas	Servicios por clip	Altura servicios	Longitud servicios	Dim. plegado	Dimensiones caja	Volumen caja	Pqtes. por caja	Cajas por palet
n°	n°	cm	cm	cm	cm	m ³	n°	n°
1	250	24	20.3	20.3x8	21x59.5x41.5	0.052	20	40

Reciclada - Nature



406328

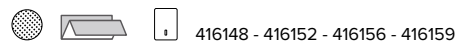
new

Toallas de mano
Plegado Z



Capas	Servicios por clip	Altura servicios	Longitud servicios	Dim. plegado	Dimensiones caja	Volumen caja	Pqtes. por caja	Cajas por palet
n°	n°	cm	cm	cm	cm	m ³	n°	n°
1	250	24	20.3	20.3x8	21x59.5x41.5	0.052	20	40

Reciclada - Azul



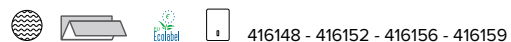
416617

Toallas de mano
Plegado Z



Capas	Servicios por clip	Altura servicios	Longitud servicios	Dim. plegado	Dimensiones caja	Volumen caja	Pqtes. por caja	Cajas por palet
n°	n°	cm	cm	cm	cm	m ³	n°	n°
2	200	24	20.3	20.3x8	21x59.5x41.5	0.052	20	40

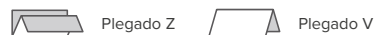
Celulosa pura - Blanco



Gofrado



Pliegue



Certificaciones



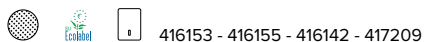
Dispensador compatible



Tolerancia ± 5%

Capas	Servicios por rollo	Long. rollo	Altura servicios	Longitud servicios	Diám. rollo	Diám. mandril	Nº rollos por saco	Dimensiones saco	Volumen saco	Pqtes. por saco	Sacos por palet
nº	nº	mt	cm	cm	cm	cm	nº	cm	m³	nº	nº
2	1	140	19.8	14000.0	18.5	4	6	19.8x55.5x37	0.041	1	44

Celulosa pura - Blanco



416598
Rollo de Toallas Autocut



Capas	Servicios por clip	Altura servicios	Longitud servicios	Dim. plegado	Dimensiones caja	Volumen caja	Pqtes. por caja	Cajas por palet
nº	nº	cm	cm	cm	cm	m³	nº	nº
1	270	21	11	11x10.5	23.1x41x55	0.052	40	40

Celulosa pura - Blanco



417214
Papel Higiénico Engarzado



Capas	Servicios por rollo	Long. rollo	Altura servicios	Longitud servicios	Diám. rollo	Diám. mandril	Nº rollos por saco	Dimensiones saco	Volumen saco	Pqtes. por saco	Sacos por palet
nº	nº	mt	cm	cm	cm	cm	nº	cm	m³	nº	nº
1	850	94	9.5	11	12.1	4.4	4	19x24x84	0.038	7	30 (x2)

Celulosa pura - Blanco



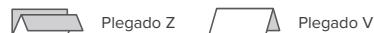
417803
Papel Higiénico



Gofrado



Plegue



Certificaciones



Dispensador compatible



Tolerancia ± 5%

416162

**Papel Higiénico
Mini Jumbo**



Capas	Servicios por rollo	Long. rollo	Altura servicios	Longitud servicios	Diám. rollo	Diám. mandril	Nº rollos por saco	Dimensiones saco	Volumen saco	Pqtes. por saco	Sacos por palet
nº	nº	mt	cm	cm	cm	cm	nº	cm	m ³	nº	nº
1	1	300	8.9	30000.0	20	6	12	17.8x40x60	0.043	1	52

Celulosa pura - Blanco



416145 - 416160

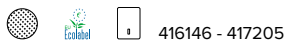
416163

**Papel Higiénico
Maxi Jumbo**



Capas	Servicios por rollo	Long. rollo	Altura servicios	Longitud servicios	Diám. rollo	Diám. mandril	Nº rollos por saco	Dimensiones saco	Volumen saco	Pqtes. por saco	Sacos por palet
nº	nº	mt	cm	cm	cm	cm	nº	cm	m ³	nº	nº
1	1	500	8.9	50000.0	25	6	6	26.7x25x50	0.033	1	56

Celulosa pura - Blanco



416146 - 417205

411173

Pañuelos Faciales



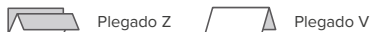
Capas	Servicios por clip	Altura servicios	Longitud servicios	Dimensiones caja	Volumen caja	Pqtes. por caja	Cajas por palet
nº	nº	cm	cm	cm	m ³	nº	nº
2	100	20	21	24.7x60.3x40.3	0.060	40	36

Celulosa pura - Blanco

Gofrado



Pliegue



Certificaciones



Dispensador compatible

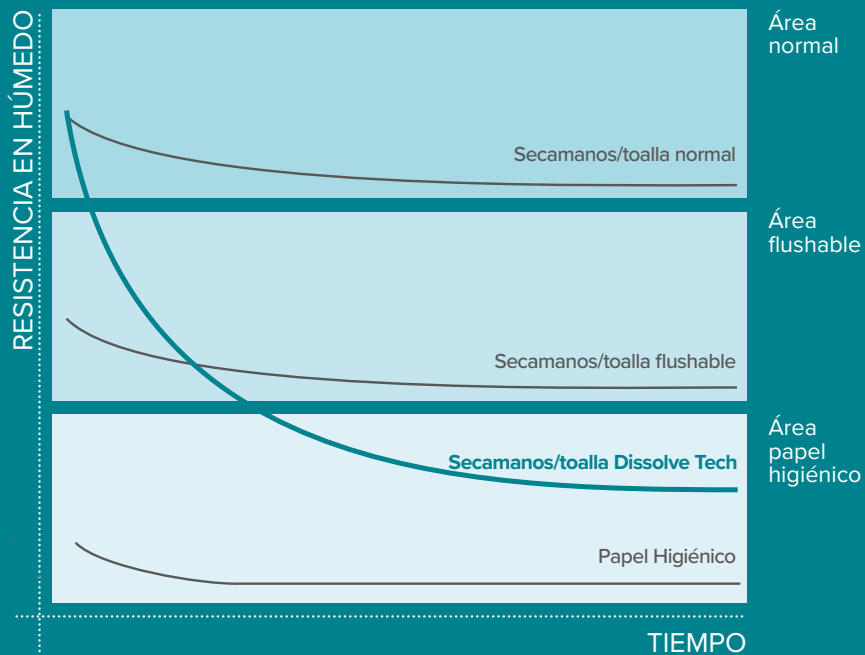


Tolerancia ± 5%

DISSOLVE TECH ES SUPERIOR

El grafico muestra la relación entre la resistencia en húmedo y el tiempo de disolución, comparando Dissolve Tech con otros productos que pertenecen a la misma familia de productos. Los secamanos y toallas Dissolve Tech tienen una alta capacidad de absorción y secado, pero en contacto con el agua se disuelven en menos de tres minutos.

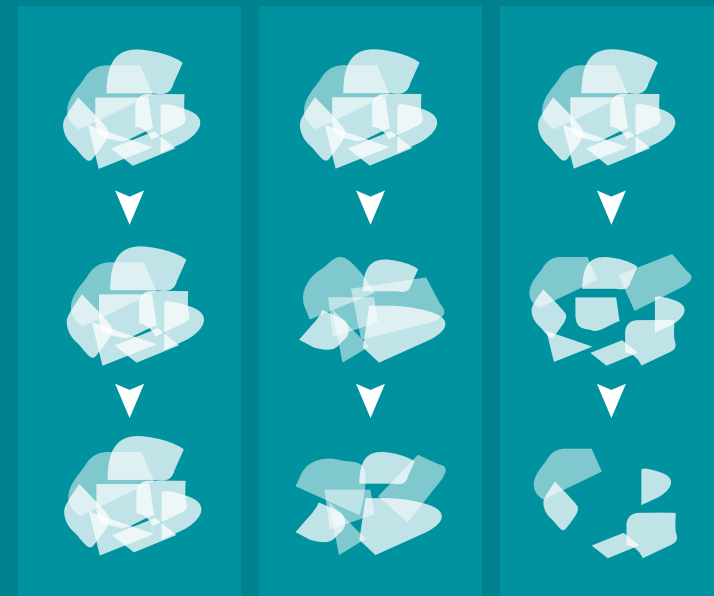
Comparación entre Dissolve Tech y otros tipos de secamanos/ toallas que pueden ser tirados en le WC



Secamanos/toalla normal

Secamanos/toalla flushable

Secamanos/toalla DISSOLVE TECH



NINGÚN CAMBIO

ROTURAS PARCIALES

DISUELTO



EL GRUPO SOFIDEL

El Grupo Sofidel es uno de los principales fabricantes de papel para uso doméstico e higiénico en todo el mundo. Establecido en 1.966, el Grupo tiene filiales en 12 países: Italia, España, Reino Unido, Francia, Bélgica, Alemania, Suecia, Polonia, Hungría, Grecia, Rumania y Estados Unidos, con más de 6.000 empleados, ventas netas de 1.919 millones de euros. (2.019) y una capacidad de producción de más de un millón de toneladas por año (1.308.000 toneladas en 2.019). “Regina”, su marca más conocida, está presente en casi todos los mercados de referencia. Otras marcas incluyen: Softis, Le Trèfle, Sopalin, Thirst Pockets, KittenSoft, Nalys, Cosynel, Lycke, Nicky o Papernet. Miembro del Pacto Mundial de las Naciones Unidas y del programa internacional WWF Climate Savers, el Grupo Sofidel considera la sostenibilidad como un factor estratégico de crecimiento y se compromete a reducir su impacto en el capital natural y maximizar los beneficios sociales, estableciendo como objetivo la creación de valor agregado compartido para todos los grupos de interés. Los objetivos de reducción de emisiones de gases de efecto invernadero (GEI) de Sofidel hasta 2030, han sido aprobados por la iniciativa Science Based Targets (SBTi) como consistentes con las reducciones necesarias para mantener el calentamiento por debajo de los 2 ° C, en línea con los objetivos del Acuerdo de París.

www.papernet.com | www.sofidel.com

